

Liebe Kolleginnen und Kollegen,

ich habe ein neues Wort gelernt – von einer Kollegin. Das Wort **Hoffnungsstur**. Mir gefällt das sehr. Sturheit ist ja nicht so toll. Aber Hoffnungsstur – das klingt gut. Stur an Hoffnungen festhalten. Hoffnungsstur daraufsetzen: Neben den Krisen, die wir erleben, gibt es auch viel Gutes; es lohnt sich, gegen Hass und Hetze aufzustehen; es ist ermutigend und bereichernd, in einer Gemeinschaft zu sein.

Im RPI bleiben wir jedenfalls Hoffnungsstur. Und wir hoffen auch, dass Sie in unserem Programm etwas finden, auf das Sie richtig Lust haben. Dieser Flyer umfasst unser regionales Programm für Fritzlar und Kassel bis zu den Sommerferien. Über aktuelle Veranstaltungen, die wir spontan organisieren, werden Sie von uns auch über Mail informiert.

Gerne nehmen wir auch Ihre Anregungen auf. Rufen Sie uns einfach an oder schicken Sie uns eine Mail.

Bleiben Sie behütet,

das Team der Regionalstellen Kassel und Fritzlar



## Programminweise Februar bis August 2025

■ **Mi, 19.02.2025, 16:00 Uhr - 17:30 Uhr**

**Online: Im Dialog - Modul 6: Fasten**

**Grundschule, Sekundarstufe I, Berufliche Schulen, interreligiöses Lernen**

Judentum, Christentum und Islam gehören zu den monotheistischen Weltreligionen. Sie greifen auf gemeinsame Traditionen zurück und stehen in einem engen theologischen Zusammenhang.

In unserer Veranstaltungsreihe »Online im Dialog« greifen wir grundlegende Themen des Unterrichts auf und beleuchten diese aus jüdischer, christlicher und islamischer Perspektive. Vertreter:innen der jeweiligen Religionen kommen mit den Teilnehmer:innen über Gemeinsamkeiten und Unterschiede ihres Glaubens ins Gespräch. Darüber hinaus eröffnen praktische Impulse Möglichkeiten für die Bearbeitung im Unterricht.

Kooperationspartner: Hess. Kultusministerium und PZ Hessen

**Bitte melden Sie sich ausschließlich über das PZ Hessen an. ➔ [HIER](#)**

**Die weiteren Termine im Überblick:**

- **Modul 6 - Fasten: Mi., 19.02.25, 16-17:30 Uhr**
- **Modul 7 - Tod und Auferstehung: Mo., 24.03.25, 16-17:30 Uhr**
- **Modul 8 - Schöpfung: Do., 24.04.25, 16-17:30 Uhr**
- **Modul 9 - Frauengestalten: Mi., 14.05.25, 16-17:30 Uhr**
- **Modul 10 - Essensvorschriften: Mo., 16.06.25, 16-17:30 Uhr**

Leitung: Anke Trömper, RPI Kassel  
Serdar Özsoy, Studienseminar Gießen  
Judith Noa, Pädagogisches Zentrum Hessen  
Sandra Abel, RPI Frankfurt

Referent:in: Walter Rothschild, Liberaler Rabbiner, Berlin  
Dr. Ulrike Offenbergh, Liberale Rabbinerin, Hameln

■ **Do, 20.02.2025, 17:00 Uhr – 18:00 Uhr**

**Online: Religionspädagogik – kurz und knackig: Elementarisierung**

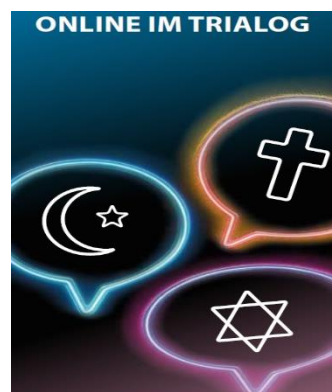
**Alle Schulformen**

Zentrale religionspädagogische Themen werden kurz und knackig erläutert, in Frage gestellt und ins Gespräch gebracht: Glauben Kinder anders als Jugendliche? Kann ich Weihnachten in einer multireligiösen Klasse feiern? Wie war das noch mal mit der Elementarisierung? Und was genau kennzeichnet kompetenzorientierten Unterricht?

Kinder und Jugendliche haben eigene Verstehens- und Deutungsweisen, die berücksichtigt werden müssen, damit eine sinnstiftende Auseinandersetzung mit den Inhalten möglich wird. Dies gelingt mit dem Konzept der Elementarisierung zur Vorbereitung von Religionsunterricht in besonderer Weise. In dieser Veranstaltung werden die einzelnen Dimensionen der Elementarisierung kurz vorgestellt und anhand von Beispielen erläutert und diskutiert.

Leitung: Nina Blahusch, RPI Frankfurt  
Anmeldung: bis zum 13.02.2025

➔ [HIER](#)



■ **Mi, 26.02.2025, 15:00 Uhr - 18:00 Uhr, Kassel**

## Tage der Orientierung

### Lehrkräfte, Pfarrer:innen, Gemeindepädagog:innen

Was ist mir wichtig? Wie geht's im Leben weiter? Wo schöpfe ich Kraft? Orientierungstage helfen Schüler:innen jeder Altersstufe und Schulform dabei, ihren Platz im Leben zu finden und fördern den Zusammenhalt von Klassen und Gruppen. Während des Studiennachmittags erleben die Teilnehmer:innen Orientierungstage im Schnelldurchlauf: Was ist wichtig für die Vorbereitung? Welche Einheiten dürfen nicht fehlen? Wir geben Tipps und Methoden für die Umsetzung an die Hand. Wir unterstützen Sie dabei »Tage der Orientierung« anzubieten. Ein Angebot für alle Schulformen.

Ort: RPI Kassel  
Leitung: Anke Trömpfer, RPI Kassel  
Jennifer Keomane, Referat Kinder- u. Jugendarbeit der EKKW  
Anmeldung: bis zum 19.02.2025 → [HIER](#)  
Kursgebühr: 10,00 €



■ **Mi, 26.02.2025, 14:00 Uhr - 17:00 Uhr, Korbach**

## Studiennachmittag Sek II: Trinität und die Einzigkeit Gottes – Theologische und didaktische Impulse zum christlich-islamischen Dialog (Q2)

### Sekundarstufe II

Im christlich-islamischen Dialog spielt die Frage nach dem Gottesbild eine zentrale Rolle: In welchem Verhältnis steht eine trinitarische Gottesvorstellung zum strengen Monotheismus des Islam? Was bedeutet es, Gott als »Beziehungswirklichkeit« zu denken? Am Studiennachmittag wollen wir diesen Fragen zunächst theologisch nachgehen, danach werden konkrete Unterrichtsideen und Materialien vorgestellt und besprochen. Im Hintergrund steht der Abiturklassen 2026, in dem das dritte Themenfeld (Q2.5 Gott in den Religionen. Glauben alle an den gleichen Gott?) auf den »Vergleich der christlichen Gottesvorstellung (Trinität) mit der [...] des Islams« fokussiert wird.

Ort: Alte Landesschule, Solinger Str. 54, Korbach  
Leitung: Mark Linden, RPI Fulda  
Anmeldung: bis zum 19.02.2025 → [HIER](#)  
Kursgebühr: 10,00 €



■ **Do, 27.02.2025, 08:30 Uhr - 16:30 Uhr**

## 11. Trialogtag »Zwischen Hass und Haltung. Was wir als Migrationsgesellschaft lernen müssen«

### Alle Schulformen

Mit dem Trialogtag werden die Teilnehmenden in ihrer täglichen Bildungs- und Erziehungsarbeit unterstützt. Vielfältiges Miteinander, das getragen ist von wertschätzendem Respekt und demokratischem Handeln führen zu teilnehmendem Handeln und aktivem Engagement. Präventionsmaßnahmen gegen Rassismus, Antisemitismus, Menschenfeindlichkeit, Ausgrenzung und Diskriminierung stehen im Mittelpunkt dieses Tages.

Der Trialogtag findet in Kooperation mit unterschiedlichen Institutionen statt.

Anmeldung nur über das [Ev. Stadtjugendpfarramt Kassel](#) → [HIER](#)

Leitung: Elena Padva, Sara Nussbaum Zentrum, Kassel  
Reinhard Brand  
Referent:in: Dervis Hizarci  
Tom Gudella, Jugendbildungswerk Baunatal  
Ann-Kathrin Mogge, Kopiloten e.V. Kassel  
Daniel Eliasson  
Yassine Abid  
Anmeldung: bis zum 20.02.2025 → [HIER](#)  
Kursgebühr: 10,00 €

Angebote der **Konfi-Arbeit** finden Sie [HIER](#)

■ **Fr, 28.02.2025 (15:00 Uhr) - Sa, 01.03.2025 (21:00 Uhr), Kassel**  
**Biblische Erzählfiguren gestalten**

### Alle Interessierten

Biblische Erzählfiguren bieten vielfältige Möglichkeiten zum Darstellen und Erzählen biblischer Geschichten in Kita, Schule und Gemeinde. In diesem Workshop zeigt uns die Künstlerin Anke Goppold-Janssen Schritt für Schritt wie so eine Figur entsteht. Am Ende kann jeder seine eigene ganz individuell gestaltete Figur mit nach Hause nehmen. Außerdem werden wir gemeinsam die Grundtechniken des Erzählens mit biblischen Erzählfiguren ausprobieren.

Zeiten: 28.02. 15 - 21 Uhr; 01.03. 10 - 21 Uhr (ohne Übernachtung)

Ort: RPI Kassel  
Leitung: Dr. Julia Gerth, RPI Fritzlar  
Referent:in: Anke Goppold-Janssen, Künstlerin  
Anmeldung: 03.02.2025 → [HIER](#)  
Kursgebühr: 100,00 € (ermässigt für Studierende/LiV: 75 €)



Angebote zum Thema **Inklusion** finden Sie [HIER](#)

■ **Mi, 12.03.2025, 18:00 Uhr - 18:30 Uhr**

### **Online: Meine halbe Stunde in der Passionszeit**

#### **Alle Interessierten**

In unsere Religion ist ein altes und zugleich hochaktuelles Wissen aufgehoben: Es ist heilsam Pausen zu machen. Es ist heilsam, den Tag, die Woche und das Jahr zu rhythmisieren. In einer Gemeinschaft ist das oft leichter als alleine. Die Passionszeit mit ihren Fastenmöglichkeiten ist eine solche heilsame Unterbrechung, bevor das Osterfest gefeiert wird. Und mitten in dieser Zeit bieten wir Ihnen an, viermal eine halbe Stunde digital zusammen zu kommen. Momente zum Reden, für einen Impuls zur Passionszeit, Zeit für sich.

#### **Alle Termine im Überblick:**

- **Mittwoch, 12.03.25, 18:00 - 18:30 Uhr**
- **Mittwoch, 19.03.25, 18:00 - 18:30 Uhr**
- **Donnerstag, 27.03.25, 18:00 - 18:30 Uhr**
- **Donnerstag, 03.04.25, 18:00 - 18:30 Uhr**

Ihre Anmeldung gilt automatisch für alle Termine der Reihe.

Leitung: Anke Trömper, RPI Kassel  
Dr. Julia Gerth, RPI Fritzlar  
Anmeldung: bis zum 05.03.2025

➔ [HIER](#)

■ **Do, 13.03.2025, 16:00 Uhr - 18:00 Uhr**

### **Online: Bodyshaming und biblisches Menschenbild**

#### **Sekundarstufe I, Berufliche Schulen**

Body-Shaming kann jeden Körper treffen, besonders aber werden weibliche Körper bewertet und kommentiert. Eine besondere Dimension erfährt Bodyshaming in den sozialen Netzwerken. In diesem Online-Workshop wird eine Unterrichtseinheit vorgestellt und exemplarisch ausprobiert, in der die Auseinandersetzung mit dem Thema zunächst mit Hilfe fremder Biografien geführt wird. Anschließend nehmen sich die SuS in der Auseinandersetzung mit dem biblischen Menschenbild, auch selbst in den Blick.

Leitung: Anke Trömper, RPI Kassel  
Anmeldung: bis zum 06.03.2025

➔ [HIER](#)

Angebote der **Schulseelsorge** finden Sie [HIER](#)

■ **Mi, 19.03.2025, 18:00 Uhr - 18:30 Uhr**

### **Online: Meine halbe Stunde in der Passionszeit**

Anmeldung: bis zum 12.03.2025

➔ [HIER](#)



■ **Mo, 24.03.2025, 16:00 Uhr - 17:30 Uhr**

### **Online: Im Trialog - Modul 7: Tod und Auferstehung**

#### **Grundschule, Sek I, Berufliche Schulen, Interreligiöses Lernen**

Weitere Informationen zur Reihe siehe 19.02.25

Die Anmeldung erfolgt ausschließlich über das PZ Naurod. ➔ [HIER](#)

■ **Do, 27.03.2025, 18:00 Uhr - 18:30 Uhr**

### **Online: Meine halbe Stunde in der Passionszeit**

Anmeldung: bis zum 12.03.2025

➔ [HIER](#)

■ **Di, 01.04.2025, 17:00 Uhr - 18:00 Uhr**

### **Online: Theologie - kurz und knackig: Gottesvorstellungen**

#### **Grundschule, Sekundarstufe I**

In diesem Modul geht es um die Frage der Gottesvorstellungen. Wir sollen uns kein Bild machen von Gott, aber in der Bibel selbst wimmelt es von Gottesbildern. Ist Gott männlich, weiblich oder beides? Person und Gegenüber oder irgendwo in der Natur?

Leitung: Anke Trömper, RPI Kassel  
Anmeldung: bis zum 25.03.2025

➔ [HIER](#)

■ **Do, 03.04.2025, 18:00 Uhr - 18:30 Uhr**

### **Online: Meine halbe Stunde in der Passionszeit**

Anmeldung: bis zum 12.03.2025

➔ [HIER](#)

■ **Mi, 23.04.2025, 16:00 Uhr - 18:00 Uhr**

### **Online: Offene Sprechstunde - Multireligiöse Schulfeste friedlich gestalten**

#### **Schulseelsorge, alle Schulformen**

Schulgottesdienste, besonders zur Einschulung, können so gestaltet werden, dass alle Kinder und Familien gesehen und einbezogen werden unabhängig von ihrer Religionszugehörigkeit. In einer bunt gemischten Schulgemeinde bietet es sich an, die Grenzen des konfessionellen Gottesdienstes zu weiten hin zu einer multireligiösen Feier. Wie kann das gelingen? Welche Formen, Texte und Segenshandlungen sind möglich? Was ist in der Vorbereitung unerlässlich und welche rechtlichen Vorgaben sind zu beachten? Über diese Fragen kommen wir in unserem Angebot einer „offenen Sprechstunde“ ins Gespräch.

Leitung: Anke Trömper, RPI Kassel  
Sandra Abel, RPI Frankfurt  
Maren Reneé Löwe, RPI Mainz  
Petra Hilger, RPI Marburg

Anmeldung: bis zum 16.04.2025

➔ [HIER](#)

■ **Do, 24.04.2025, 16:00 Uhr - 17:30 Uhr**

### **Online: Im Trialog - Modul 8: Schöpfung**

#### **Grundschule, Sek I, Berufliche Schulen, Interreligiöses Lernen**

Weitere Informationen zur Reihe siehe 18.09.24

Die Anmeldung erfolgt ausschließlich über das PZ Naurod. ➔ [HIER](#)

■ **Mo, 05.05.2025, 16:00 Uhr - 18:00 Uhr**

### **Online: Offene Sprechstunde - Multireligiöse Schulfeste friedlich gestalten**

#### **Schulseelsorge, alle Schulformen**

Weitere Informationen siehe 23.04.2025

Anmeldung: bis zum 28.04.2025

➔ [HIER](#)

■ **Mi, 07.05.2025, 16:00 Uhr - 17:30 Uhr**

### **Online durch die Konfessionen: evangelisch-katholisch-orthodox. Modul 2**

#### **Grundschule, Sekundarstufe I, Sekundarstufe II, Berufliche Schulen**

Das Christentum zeigt sich in unterschiedlichen Konfessionen. Es gibt einen gemeinsamen Grund und einen engen theologischen

Zusammenhang. Zugleich unterscheiden sich katholische, orthodoxe und evangelische Christ:innen auch voneinander. Das zeigt sich u.a. in unterschiedlichen Feiertagen und im Sakramentsverständnis.

In unserer Veranstaltungsreihe greifen wir grundlegende Themen des Unterrichts auf und beleuchten diese aus katholischer, evangelischer und orthodoxer Perspektive. Vertreter:innen der jeweiligen Konfessionen kommen mit den Teilnehmer:innen über Gemeinsamkeiten und Unterschiede ins Gespräch. Darüber hinaus eröffnen praktische Impulse Möglichkeiten für die Bearbeitung im Unterricht.

Kooperationspartner PZ Hessen

**Bitte melden Sie sich ausschließlich über das PZ Hessen an. → [HIER](#)**

Leitung: Petra Hilger, RPI Marburg  
Anke Trömper, RPI Kassel  
Claudia Pappert, Rel.-päd. Referentin, PZ Hessen  
Referent\*in: Dr. Grigor Grigoryan, armenisch-orthodox

■ **Mi, 14.05.2025, 16:00 Uhr - 17:30 Uhr**

### **Online: Im Trialog - Modul 9: Frauengestalten**

#### **Grundschule, Sek I, Berufliche Schulen, Interreligiöses Lernen**

Weitere Informationen zur Reihe siehe 19.02.25

Die Anmeldung erfolgt ausschließlich über das PZ Naurod. → [HIER](#)

■ **Mi, 14.05.2025, 15:00 Uhr - 18:00 Uhr, Bad Zwesten**

### **Singen im Religionsunterricht**

#### **Elementarpädagogik, Förderschule, Grundschule**

Singen? Und wie! Sie möchten in Ihrem Religionsunterricht gerne mehr singen und wünschen sich dafür Ideen zum Einsatz von Liedern und der Umsetzung im Unterricht? Dann sind Sie bei diesem Workshop genau richtig.

Wir stellen Ihnen neue Lieder für den RU vor und machen Sie auf Neuerscheinung von Liederbüchern/Literatur aufmerksam. Sie lernen abwechslungsreiche Methoden der Liedereinführung kennen und erhalten Tipps zum Singen mit Kindern und dem Umgang mit der eigenen Stimme. Sie probieren einfache Formen der Liedbegleitung aus und erfahren etwas zum Einsatz von »Boomwhackers«. Darüber hinaus erleben Sie, wie aus einem einfachen Lied ein »Mini-Musical« entstehen kann und man mit weiterführenden kreativen Ideen zu einem Lied eine Unterrichtsstunde gestaltet.

Ort: Altenburgschule  
Kasseler Str. 12a, 34596 Bad Zwesten  
Leitung: Dr. Julia Gerth, RPI Fritzlar  
Referent\*in: Annette Fraatz, Profilkantorin für Kinder- u. Jugendkantorat  
Anmeldung: bis zum 07.05.2025 → [HIER](#)  
Kursgebühr: 10,00 €

■ **Di, 27.05.2025, 16:00 Uhr - 18:00 Uhr**

### **Online: Sehen – hören – erleben. Bilderbücher im RU zum Thema Demokratie**

#### **Grundschule**

Bilderbücher im Religionsunterricht bieten die Möglichkeit, unterschiedliche Themen anzusprechen und gleichzeitig vielfältige Kompetenzen zu fördern. Sie laden ein, zu schauen und zu lesen, aber auch zu hören und das alles gemeinsam in der Lerngruppe. In dieser Veranstaltung werden unterschiedliche Bilderbücher und Ideen rund um das Thema Demokratieerziehung, Streit, Vertragen und Zusammenleben vorgestellt.

Leitung: Nadine Hofmann-Driesch, RPI Nassau  
Dr. Julia Gerth, RPI Fritzlar  
Anmeldung: bis zum 20.05.2025 → [HIER](#)

Die Veranstaltung findet auch statt am **04.09.25** Anmeldung → [HIER](#)

■ **Di, 27.05.2025, 15:00 Uhr - 18:00 Uhr, Meißner**

### **Die Synagoge Abterode... als Lernort kennenlernen**

#### **Alle Interessierten**

Im Lernort Synagoge Abterode werden wir auf vielfältige Lernangebote zugreifen und die jüdische Geschichte, Kultur und Religion aus der Region Werra-Meißner erleben. Anhand von originalen Gegenständen jüd. Lebens aus der Region und unterstützt durch digitale Medien informieren wir uns über Gemeinden, Synagogen und Friedhöfe, über jüdische Feste, Diskriminierung und Emanzipation von Jüd:innen, Antisemitismus und Verfolgung, aber auch über heutiges jüd. Leben in den neu entstandenen Gemeinden. Alle Informationen können Schüler:innen zugänglich gemacht werden. Unterrichtsentwürfe/Arbeitsmaterialien werden vorgestellt.

Ort: Lern- und Gedenkort Jüdischen Lebens Ehemalige Synagoge Abterode, Vorderweg 1, 37290 Meißner  
Leitung: Anke Trömper, RPI Kassel  
Mark Linden, RPI Fulda  
Referent\*in: Dr. Martin Arnold,  
Anmeldung: bis zum 20.05.2025 → [HIER](#)  
Kursgebühr: 10,00 €



Innanansicht: ehemalige Synagoge Abterode

■ **Mi, 04.06.2025, 09:00 Uhr – 16:00 Uhr, Kassel**

### **Fachtag: Umgang mit Tod und Trauer in der Schule**

#### **Sekundarstufe I, Sekundarstufe II, Berufliche Schulen**

Immer wieder gibt es Situationen, in denen Schüler:innen und Lehrer:innen in der Schule mit Tod und Trauer konfrontiert werden. Wie reagiert eine Schulgemeinde und wie die einzelne Lehrkraft? Was kann helfen und unterstützen? Mit einem Impulsvortrag und anhand ausgewählter Literatur gehen wir diesen Fragen nach. Es besteht die Möglichkeit zur Besprechung von Fallbeispielen in Form einer kollegialen Beratung.

Ort: RPI Kassel  
Leitung: Anke Trömper, RPI Kassel  
Referent\*in: Sabine Kresse, Notfallseelsorgerin  
Anmeldung: bis zum 28.05.2025 → [HIER](#)  
Kursgebühr: 25,00 €

■ **Do, 12.06.2025, 17:00 – 18:00 Uhr**

### **Online: Theologie kurz und knackig: Ist nicht jeder Mensch irgendwie religiös?**

#### **Grundschule; Sekundarstufe I**

Religion findet sich in der Menschheitsgeschichte von Anfang an. Das Fragen nach Gott und dem Sinn des Daseins scheint zum Wesen des Menschen zu gehören. Aber stimmt das (noch)? Wie passt eine potenzielle Religiosität des Menschen mit der zunehmenden Säkularisierung in Deutschland und dem Phänomen religiöser Indifferenz zusammen?

Leitung: Jochen Walldorf, RPI Gießen  
Anmeldung: bis zum 05.06.2025 → [HIER](#)

■ Fr, 13.06.2025, 09:00 Uhr - 15:30 Uhr, Kassel

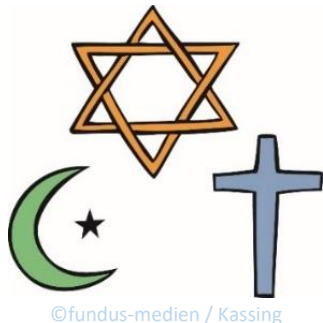
### 3-Phasen der Lehrer:innenbildung: Interreligiöses Lernen

#### Förderschule, Grundschule, Sekundarstufe I

Wir leben in einer kulturell und religiös pluralen Gesellschaft. In der Schule wird das alltäglich spürbar: beim Essen und Trinken, im Hinblick auf Feste, aber auch wenn Religion sich mit kulturellen und/oder politischen Konflikten vermischt. Wie kann religiöse Bildung in einer pluralen Gesellschaft heute aussehen? Am Vormittag werden in einem Vortrag Eckpfeiler des interreligiösen Lernens praxisnah vorgestellt. Am Nachmittag stehen Workshops für die Grundschule, Förderschule und Sekundarstufe I zur Auswahl, die unterschiedliche Aspekte vertiefen, sowie Ideen und Impulse für die Unterrichtspraxis vorstellen und entwickeln.

Diese Veranstaltung ist eine Kooperation des RPI mit dem Bistum Fulda, den Studienseminaren GHRF Kassel, Fritzlar und Fulda/Bad Hersfeld, der Universität Kassel und der Medienzentrale EKKW/EKHN.

Ort: Haus der Kirche  
Wilh.- Allee 330, 34131 Kassel  
Leitung: Dr. Julia Gerth, RPI Fritzlar  
Referent\*in: Dr. Katharina Gaida, Universität Kassel  
Anmeldung: bis zum 06.06.2025 → [HIER](#)



■ Mo, 16.06.2025, 16:00 Uhr - 17:30 Uhr

### Online: Im Trialog - Modul 10: Essensvorschriften

#### Grundschule, Sek I, Berufliche Schulen, Interreligiöses Lernen

Weitere Informationen zur Reihe siehe 19.02.25

Die Anmeldung erfolgt ausschließlich über das PZ Naurod. → [HIER](#)

Unser Tipp für einen Ausflug nach Marburg

■ Mo, 26.05.2025, 15:00 Uhr - 17:30 Uhr, Marburg

### Das Abendmahlbild von Carl Bantzer - Exkursion ins Museum für Kunst und Kulturgeschichte Marburg

#### Alle Interessierten

In einer thematischen Führung im Kunstmuseum erfahren die Teilnehmenden mehr über den Schwälmer und Marburger Künstler Carl Bantzer sowie über sein Wirken in der Willingshäuser Malerkolonie. Im Besonderen soll sein sehr bekanntes Gemälde „Abendmahl in einer hessischen Dorfkirche“ im Fokus stehen. Der zweite Teil der Fortbildung findet im gegenüberliegenden Cafe LEO statt, wo Möglichkeiten für die Arbeit im Unterricht vorgestellt und besprochen werden. U.a. soll es um die Frage gehen, wie Bedeutungen des Abendmahls ausgehend von einem Bild mit Jugendlichen erschlossen werden können.

Hinweis: Im Museum dürfen Fotos gemacht werden. Die Kosten beinhalten die Teilnahme an der Führung und den Museumseintritt. Getränke oder Eis im Cafe LEO müssen von den Teilnehmenden selbst bezahlt werden.

Ort: Museum für Kunst und Kulturgeschichte, Biengenstr. 11, 35037 Marburg  
Leitung: Petra Hilger, RPI Marburg  
Anmeldung: bis zum 19.05.2025 → [HIER](#)

■ Di, 12.08.2025, 09:30 Uhr - 16:00 Uhr, Kassel

### Ökumenischer Studientag - »Christologie«

#### Alle Schulformen

Jesus Christus ist die Zentralfigur des Christentums. »Er ist für unsere Sünden gestorben«, sagen viele, wenn sie über Jesus Christus sprechen. Aber: Brauchte Gott wirklich ein Menschenopfer, um vergeben zu können? Wie kann Gott »in echt« Mensch werden – oder wurde ein Mensch Gott? Und: Ist es nicht vermessen zu behaupten, Jesus Christus sei der einzige Weg zum Heil? Solche und andere kritische Anfragen verbinden sich mit Jesus als der Zentralfigur des christlichen Glaubens. Warum braucht christliche Theologie diesen ganzen Überbau inklusive der für meisten Menschen realitätsfremden Vorstellung einer Auferstehung? Wäre es nicht viel zeitgemäßer, an Jesus als vorbildlichen Menschen zu glauben und sich zu fragen, was er heute tun würde? In einem Impulsvortrag und anschließenden schulformbezogenen Workshops gehen wir diesen Fragen nach

In Kooperation mit: BGV Fulda - Dezernat Religionsunterricht

Ort: Gemeindepavillon der Christuskirche  
Landgraf-Karl-Str. 70, 34131 Kassel  
Leitung: Anke Trömpfer, RPI Kassel  
Referent\*in: Dr. Insa Rohrschneider, GemeindepfarrerIn  
Anmeldung: bis zum 05.08.2025 → [HIER](#)  
Kursgebühr: 25,00 €

#### Wichtiger Hinweis:

Ab dem 1. Februar 2024 ändern sich in unserem Institut die AGBs. Sie finden diese auf unserer Webseite: [rpi-Veranstaltungen \(rpi-ekkw-ekhn.de\)](#) unter „Informationen zur Anmeldung“.

Beachten Sie auch die Änderungen im Abschnitt Abmeldung/Storno.

#### Kontakt:

##### RPI Regionalstelle Kassel

Heinrich-Wimmer-Straße 4  
34131 Kassel  
0561-9378-1244  
kassel@rpi-ekkw-ekhn.de  
<http://www.rpi-kassel.de/>  
Studienleiterin Anke Trömpfer  
Tel: 0561-9378-1243  
Anke.Troemper@rpi-ekkw-ekhn.de



##### RPI Regionalstelle Fritzlar

Meydeweg 1  
34560 Fritzlar  
05622-91900 81  
fritzlar@rpi-ekkw-ekhn.de  
<http://www.rpi-fritzlar.de/>  
Studienleiterin Dr. Julia Gerth  
Tel: 05622-91900 82  
Julia.Gerth@rpi-ekkw-ekhn.de



Unsere aktuellen Öffnungszeiten entnehmen Sie bitte der jeweiligen Homepage.

#### Hinweis zu Veranstaltungen und zur Anmeldung:

Dieser Flyer bietet Ihnen nur eine Auswahl unserer Fortbildungsveranstaltungen. Alle Angebote sowie Informationen zum Anmeldeverfahren finden Sie in unserem Fortbildungskalender auf [www.rpi-ekkw-ekhn.de](http://www.rpi-ekkw-ekhn.de) unter „Veranstaltungen“. Dort können Sie sich auch online anmelden.

Ausführliche Informationen sowie vielfältige Materialien zum Religionsunterricht finden Sie auf unserer Internetseite.  
[www.rpi-ekkw-ekhn.de](http://www.rpi-ekkw-ekhn.de)